

# Running Your Chess Club Online

🕒 18 mrt. 2020   👤 Lichess Team   ★ Chess

*Lichess can help with your chess needs, especially when you can't go outside!*



<https://lichess.org/blog/XnEFmRAAAB4A7WU7/running-your-chess-club-online>

## Tientallen Lichess tips

De gratis site [www.lichess.org](http://www.lichess.org) biedt veel mogelijkheden.

Een account is gratis.

Per account moet je een ander emailadres gebruiken.

Hieronder staan diverse tips om er mee om te gaan.

27 Partijen	21 Met Rating	6 Gewonnen	19 Verloren	2 Remise
----------------	------------------	---------------	----------------	-------------

	<p>10+0 • RAPID • MET RATING 38 minuten geleden • <a href="#">Apeldoornse Jeugschaak Arena</a></p> <p><b>topschaker</b> 1397? -20 ✖ <b>Jimmywu</b> 1689 +10</p> <p>Schaakmat, Zwart heeft gewonnen</p> <p><b>C00 French Defense: La Bourdonnais Variation</b> 1. e4 e6 2. f4 g5 3. Qg4 gxf4 ... 53 moves</p>
	<p>10+0 • RAPID • MET RATING 57 minuten geleden • <a href="#">Apeldoornse Jeugschaak Arena</a></p> <p><b>AronRegenboog</b> 1368? -38 ✖ <b>topschaker</b> 1316? +81</p> <p>Schaakmat, Zwart heeft gewonnen</p> <p><b>C23 Bishop's Opening</b> 1. e4 e5 2. Bc4 Qe7 3. Qf3 Nc6 ... 92 moves</p>

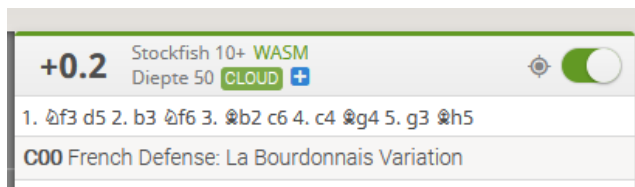
**Je kunt partijen van jezelf en andere spelers vinden via:**

<https://lichess.org/@/spelersnaam> Klik dan op button 'partijen'.

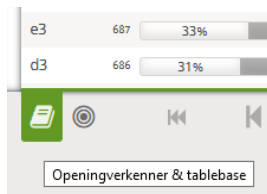
De partijen kun je aanklikken en naspelen.

Bijvoorbeeld: <https://lichess.org/@/meneermandje> (IM Thomas Beerdsen)

Een verzameling partijen kun je als één pgn-bestand exporteren.



**Je partij analyseren** door rechtsboven ‘evaluatie’ aan te klikken.



**Openingverkenner** activeren via button linksonder. En bekende partijen met die opening vinden.

### Meer feitjes over Lichess-toernooien

- Toernooien staan alleen op de dag zelf op de site van Lichess aangekondigd
- Organisatoren kunnen vooraf een toernooi aanmaken en de toernooi-link zelf rond mailen
- Als je een account hebt, kun je makkelijk vrienden met een account uitdagen

### Een online schaaktoernooi organiseren op Lichess.org

Op de gratis schaakserver Lichess.org kun je online schaaktoernooien organiseren.

Ga naar [www.lichess.org](http://www.lichess.org). In het menu kies je voor Spelen, Toernooien. Dan klik je op de groene button ‘Start een nieuw toernooi’. Onder aan het invulformulier staan diverse zaken uitgelegd.

Zie ook <https://lichess.org/tournament/new>

Zie ook Wikipedia: <https://en.wikipedia.org/wiki/Lichess>

Zie ook handleiding in het Duits: <https://perlenvombodensee.de/2020/03/15/vereinsheim-bei-lichess-wie-geht-das-ein-leitfaden-fuer-den-vorsitzenden/?fbclid=IwAR01udj04MfrZ9yRDpDmQsl-QZs4rxPsS3jcb0-50qlf9kY2jfBaJ41Q6Nw>

### Video uitleg Lichess In het Duits

Ook informatie hoe je een club aanmeldt: via ‘Gemeenschap’ en ‘Team’.

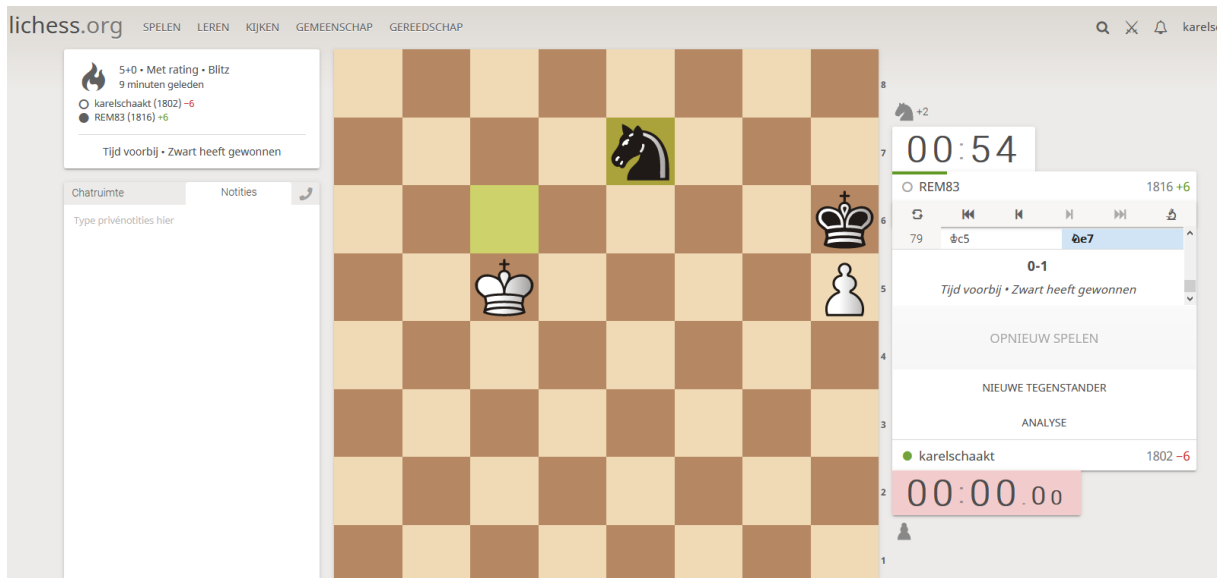
Zie bijvoorbeeld: <https://lichess.org/team/schaakstad-apeldoorn>

Verein geschlossen? Wie spiele ich Onlineschach? Ein Tutorial für Einsteiger, Eltern und Kinder

[https://www.youtube.com/watch?time\\_continue=1&v=LtOokG\\_MARQ&feature=emb\\_logo](https://www.youtube.com/watch?time_continue=1&v=LtOokG_MARQ&feature=emb_logo)



Stikmat. Via je account kun je natuurlijk ook **zelf op [www.lichess.org](http://www.lichess.org) spelen.**



Door de vlag. Zwart kan niet meer winnen, maar jaagt wit door de vlag. Omdat wit nog een pion heeft, is er theoretisch een helpmat mogelijk. Dus kent het programma **niet automatisch remise** toe.



Menu Gereedschap, Bordbewerker: **stellingen opzetten en uitspelen** via 'Ga vanaf hier verder'  
 Zo kun je bijvoorbeeld oefenen met koning + dame versus koning.

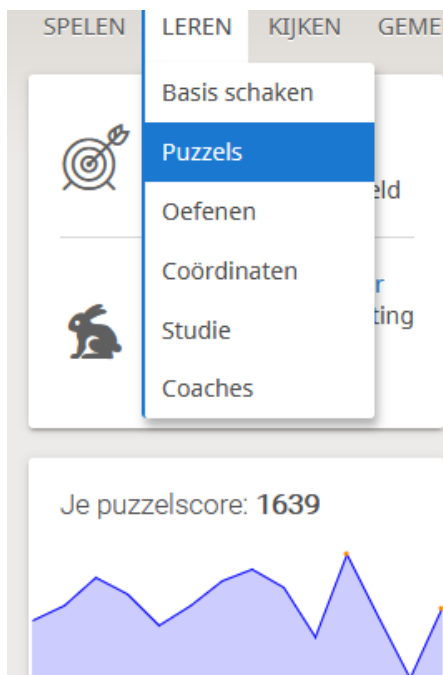
404 PAGE NOT FOUND!  
 Return to [the homepage](#)  
 or play this mini-game



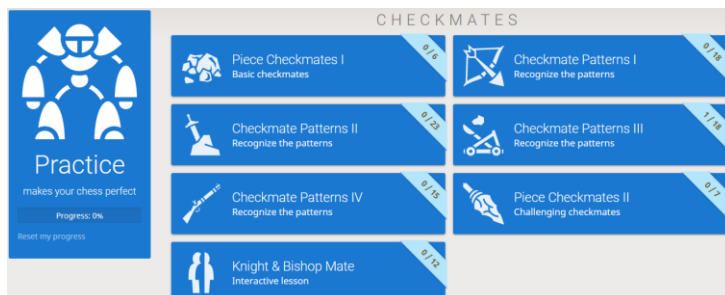
Type [www.lichess.org/jets](http://www.lichess.org/jets) (of /wat anders). Tik op spatiebalk. **Spelletje met stukken ontwijken.**



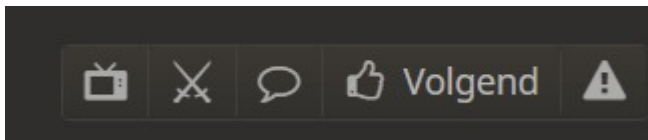
**Partijen kun je naspelen.** Hoe IM Thomas Beerdsen wereldkampioen GM Magnus Carlsen versloeg: <https://lichess.org/mfkhttB0>



**Puzzels oplossen en puzzelrating**  
<https://lichess.org/training>

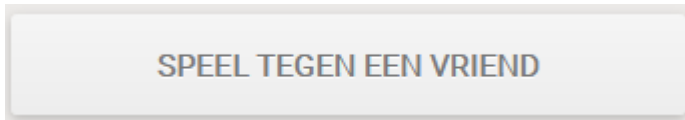


**Tactische oefeningen op Lichess:** <https://lichess.org/practice>



## Hoe kun je vrienden worden op Lichess?

Door elkaar te volgen. Op het duimpje klikken.



## Vriend uitnodigen voor een partij op Lichess.org

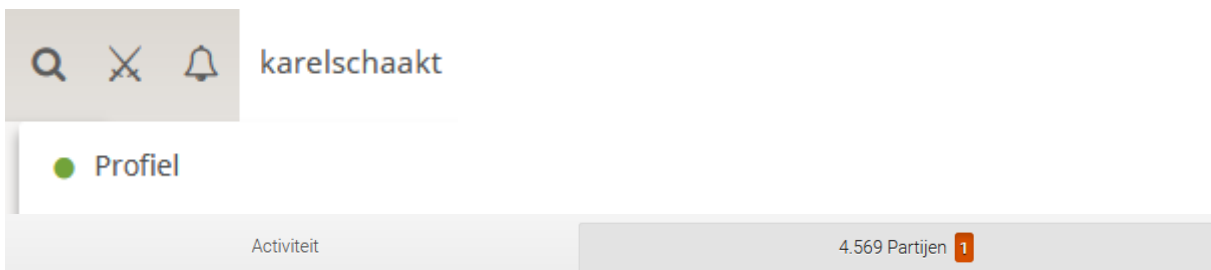
Dat kan als hij online en offline is.

### Tegenstander online

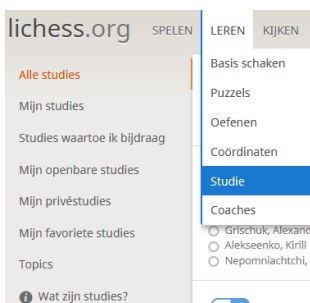
Menu, gemeenschap, spelers, zoekvenster naam intikken (naam moet bekend zijn), volgend scherm rechts boven aanklikken 'volgen' en 'uitdagen partij'.

### Tegenstander offline

Menu, spelen, speel tegen een vriend, speelwijze selecteren, kopieer link en mail naar vriend, als hij op link klikt in zijn mail is partij geaccepteerd en kun je spelen.



**Partijen vinden en analyseren:** Klik op 'Profiel', klik op 'partijen', klik op een partij, klik op 'analyse' en onder bord staan functies als download.



**Studies:** <https://lichess.org/study>

Bijvoorbeeld openingsvallen: <https://lichess.org/study/OcvooNXz>

## Chess videos

Zoek

All videos are free for everyone.  
Click one or many tags on the left to filter.  
We have carefully selected 1402 videos so far!



**Video's:** <https://lichess.org/video?q=>



Lichess.org @lichess · 3 u

You can download every rated game played on Lichess – more than 670 million standard games – from [database.lichess.org](https://database.lichess.org)

## Database Lichess

<https://database.lichess.org>

# Frequently Asked Questions

Veel gestelde vragen over Lichess: <https://lichess.org/faq>

Start een nieuwe partij

Variant: Racing Kings

Speelduur: Crazyhouse, Chess960, King of the Hill, Three-check, Antichess, Atomic, Horde, Vrijblijv, Racing Kings

Ratingbereik: 600-1800

Je kunt allerlei schaakvarianten spelen.

GEMEENSCHAP GEREEDSCHAP

Analyse  
Openingverkenner  
Bordbewerker  
Importeer partij  
Geavanceerd zoeken

C30 King's Gambit

Zwart aan zet

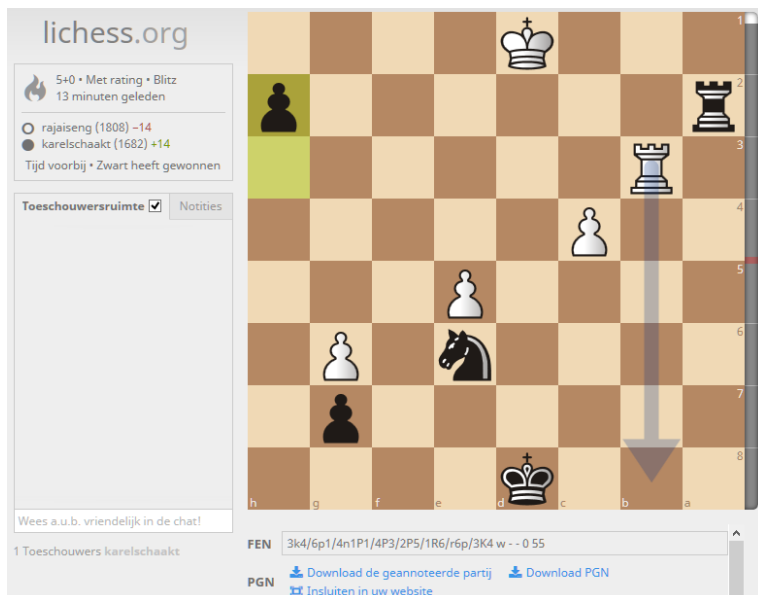
Rokeren  
Wit O-O   
Zwart O-O

Variant | Standard

MAAK HET BORD LEEG  
BORD DRAAIEN  
ANALYSE  
GA VANAF HIER VERDER  
STUDIE

Oefenen met een bepaalde opening: Gereedschap, Bordbewerker, kies opening en ga verder.

[https://lichess.org/editor/rnbqkbnr/pppp1ppp/8/4p3/4PP2/8/PPPP2PP/RNBQKBNR\\_b\\_KQkq\\_f3\\_1\\_2](https://lichess.org/editor/rnbqkbnr/pppp1ppp/8/4p3/4PP2/8/PPPP2PP/RNBQKBNR_b_KQkq_f3_1_2)



<https://lichess.org/KLEduUmE/black>

### Lichess partij versturen

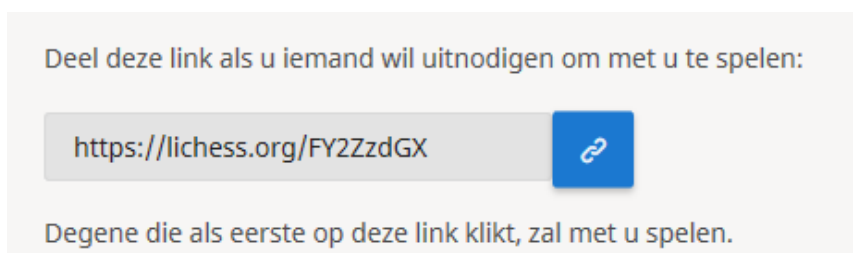
Na het spelen van een partij via [www.lichess.org](http://www.lichess.org) kun je deze opslaan.

Je klikt op de analyse button en kan dan een partij als pgn downloaden.

Je kunt ook de browserregel kopiëren en die naar iemand mailen.

Dat is erg handig als kinderen op een school onderling competitie spelen via Lichess.

Ze kunnen de partij dan op een simpele manier opslaan en naar de leraar mailen.



**Als je geen account hebt** kun je klikken op button 'speel tegen een vriend'

Je krijgt een code en kunt die mailen naar je vriend.



### Lichess.org: 7-piece Syzygy tablebases

Zeven stukken tablebases, gratis.

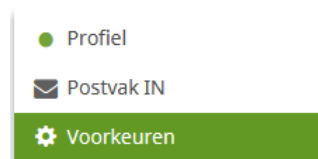
Zie <https://lichess.org/blog/W3WeMyQAACQAdfAL/7-piece-syzygy-tablebases-are-complete>

Omtrent integratie van de 7-stukken Syzygy-tablebases in Stockfish 9:

<https://www.schaaksite.nl/2018/08/22/stockfish-9-en-de-7-stukken-syzygy-tablebases>



YouTube kanaal Lichess.org: <https://www.youtube.com/channel/UCr6RfQga70yMM9-nuzAYTsA>



**Blindschaken:** Ga naar je account Klik op 'voorkeuren', selecteer blindschaken.



**Aantal partijen op Lichess presenteren:**

Voorbeeld IM Stefan Kuipers publiceert zijn partijen HZ toernooi 2017:

<https://lichess.org/study/XWFCiSF0>


Via <https://www.youtube.com/watch?v=JGOL0TsFhKA&feature=youtu.be> kun je procedure vinden om partijen te publiceren. Je voegt meerdere chapters toe en kunt dan de url van de study delen.

Meer informatie hier onder.

## Study chess, the lichess way

🕒 24-mei-2016 👤 Thibault Duplessis ★ Announcements

*The ultimate chess teaching and learning tool.*



**Here comes lichess shared analysis!** It's full-featured, it's free for all, it's gorgeous and fast and awesome; and in all modesty, it's the best thing that happened to chess since the invention of the smothered mate. We call it: **Study**.

## Lichess Shared Analysis

Als trainer kun je partijen klaarzetten en gespeelde zetten onzichtbaar maken voor je leerlingen.

Tony Rotella beschrijft de mogelijkheden van de 'Shared Analysis Tool' in een video:

[www.youtube.com/watch?v=RW-mLo14370](http://www.youtube.com/watch?v=RW-mLo14370)

Informatie op de site: <https://nl.lichess.org/study>

Lichess study shared analysis: samen met iemand partij analyseren

Video: <https://www.youtube.com/watch?v=JGOL0TsFhKA&feature=youtu.be> (Tony Rotella)

Tekst: <https://lichess.org/blog/V0KrLSkAAMo3hsi4/study-chess-the-lichess-way>

Deze samenvatting van Karel van Delft is gebaseerd op een video van Tony Rotella.

Op site [www.lichess.org](http://www.lichess.org).

Study chess, the lichess way.

Gratis.

Video: [www.youtube.com/watch?v=RW-mLo14370](http://www.youtube.com/watch?v=RW-mLo14370)

Je kunt [www.lichess.org](http://www.lichess.org) op Nederlands zetten.

Onderstaande informatie kun je zelf oefenen via twee accounts op twee servers.

Bijvoorbeeld karelschaakt via Firefox en SchaakschoolBolwerk via Internet Explorer.

'Study' is een analysis tool waarmee je met een ander een partij kunt delen.

Je doet dit online. Toegang tot internet is genoeg om het te kunnen gebruiken.

Toegang via [www.lichess.org](http://www.lichess.org)

- Tab Leren, Study
- Tab Gereedschap, Analyse

Via Study algemene pagina:

Onder meer eigen studies en studies van anderen (privé of publiek)

Klik (rechts boven) op groene button + (new study)

Je ziet bord met diverse functies zoals openingsboek en Stockfish analysis (rechtsboven, schuiven), chatroom

Klik linksboven op + om iemand uit te nodigen (add contributors: 'invite to study')

Je kunt ander Inbox-melding sturen dat je hem uitnodigt.

Hij moet dan klikken op uitnodiging.

Ook mogelijk door link te kopiëren en melding via bijv. mail te sturen.

Na acceptatie door de ander zie je linksboven van beiden een groen icoontje.

Vooralsnog heeft de ander slechts een 'oog': hij is toeschouwer.

Zelf ben je contributor. Je kunt ander ook contributor maken via instellingen-icoontje rechts er van.

De analyse blijft bewaard op de site.

Je kunt meer mensen uitnodigen.

Je kunt zetten gaan invoeren op je bord. De ander kan dat als contributor ook doen.

Rechtsonder (streepjes boven elkaar) zie je een menu met diverse opties.

Rechts staat zettenformulier, als je op rechtsklikt op een zet zie je diverse opties (bijv. commentaar)

Onder het bord staan diverse iconen, bijvoorbeeld downloaden als pgn of commentaar/chatten.

Je schrijft bijvoorbeeld 'kan dat wel?'. Ander schrijft: 'wat denk je zelf?' En dat staat dan bij een zet.

Je kunt ook symbolen toevoegen via icoon onder bord.

Via ? zie je diverse shortcuts op toetsenbord.

Shift linkermuis of rechtermuis voor cirkels en pijlen op het bord. Rood en groen. Nogmaals klikken en het is weer weg. Alt-shift: blauw. Mogelijk ook geel?

Aantal dingen worden niet gedeeld, zoals draaien van bord of openingenboek raadplegen.

Chapters, extra functie.

Vergelijk dit met meerdere partijen in een file of database invoeren.

Kan in shared analyses en op server.

Je hebt bijv. pgn bij de hand en benoemt een nieuw chapter.

Klik op 'add a new chapter', via schermplakje kun je bijv. pgn loaden.

Dat doe je bijv. door in Fritz een partij te kopiëren en die in het scherm te plakken.

Zo kun je een aantal partijen als chapter invoeren. De naam van de partij wordt automatisch naam van het chapter.

Varianten, teksten en symbolen worden ook geïmporteerd in het chapter.

Via de Edit knop kun je ook zelf een stelling opzetten in een chapter.

Trainer kan partijen tot een bepaalde zet laten zien bij aanmaken chapter via aanklikken van 'Conceal next move' (puzzle mode). Dit is keuzebouton waar staat 'Reveal all moves at once'.

Naast Members, Chapters staan drie liggende streepjes: menu. Daar kun je diverse zaken aangeven, bijvoorbeeld gebruik computer analyse of openingen explorer.

Je kunt daar ook naam studie veranderen of wisselen tussen public en private.

Studies kun je downloaden als pgn, zie icoon onder bord. Als het goed is, staan al je chapters dan in de pgn (die je dan bijv. weer in Fritz kunt openen).

Linksonder bord staat icoontje 'disconnect to play local moves': dan ziet ander niet wat je noteert.

Nog een keer klikken op icoon en wat je doet is weer zichtbaar voor de ander.

Je eerdere studies kun je vinden via je profielpagina.

Er is een blog post over studies op de site.

Je kunt links maken naar je studies en die naar mensen sturen.

Bij maken chapters kun je openingenboek en Stockfish analyse gebruiken, partijen invoeren met annotaties.

Als leraar kun je via chapters lessen invoeren.

Je kunt met vrienden chapters reserveren voor gezamenlijke analyses.

Je kunt ook zelf analyses maken en die publiceren via een chapter. Daarbij kun je eigen openingenfiles maken.

TonyRo kun je mailen met vragen.

Zie link naar video, daar onder staan allerlei commentaren.